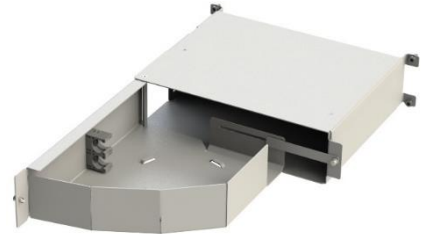


Ablagebox

2LINE Bündeladerablagebox

Die 2LINE Bündeladerablagebox dient zur Einführung von nicht verwendeten Bündeladern. Diese können darin sicher aufbewahrt werden.



Technische Daten

Größe HxBxT [mm]	88x350x280
Gewicht	3,4kg
Material	Stahlblech beschichtet
Farbe	RAL 7035

Einsatzbereiche

- Im 2LINE ODF
- Im 2LINE MFG

Vorteile

Möglichkeit der Fixierung der Bündelader innerhalb der Box

Durchführung von max. 30 Microkabel mit Ø2,5mm pro Wellschlauch

Bündeladerzuführung mittels 2x Wellschlauch:
AußenØ:21mm - InnenØ:16mm

Lieferumfang

- 1 Stk. Bündeladerablagebox
- Inkl. Befestigungsmaterial

Hauff-Technik GRIDCOM GmbH
Geiselroter Heidle 1
73494 Rosenberg, Germany

Tel. + 49 7967 9008-30
Fax + 49 7967 9008-99

office@hauff-technik-gridcom.de