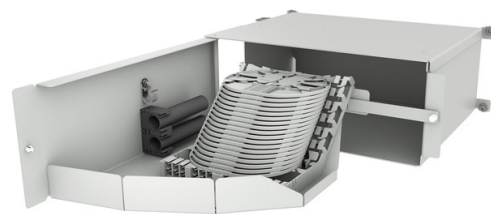


2LINE SM

Spleiß Modul

2LINE SM 2U

Die 2LINE Spleiß Module sind kompakte Anschluss- und Abschlusslösungen für die passiven Glasfaser-Netzwerkcomponenten wie den 2LINE ODF oder 2LINE MFG. Hierbei kommt das patentierte 2LINE Spleißkassettensystem zum Einsatz. Das Spleiß Modul wird oft in Kombination mit dem 2LINE Fanout Modul verwendet.



- **Durchspleißen von Fasern**
- **Feststeller bei ausgeschwenktem Modul Einsatz von Spleißkassetten für Crimp- oder Schrumpfspleißschutz**
- **Verfügbarkeit von gespiegelten Modulen**

FAKTEN

Lieferumfang:

- 1 Stk. 2LINE SM
- Faseraufteiler
- Kassettenboden
- Spleißkassetten optional
- 2x Wellenschlauch Ø21mm

Maße:

- Breite 350 mm; Tiefe 280 mm
- Höhen: 2HE 88 mm; 3HE 132 mm

EIGENSCHAFTEN

HE: 2
Spleißanzahl: 144