

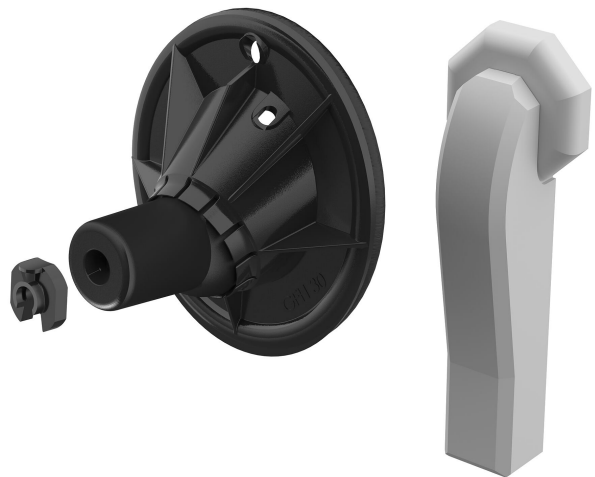
Glasfaser-Hauseinführung

für Gebäude mit oder ohne Keller

GFH20 2x7-10 PRO

Zur zuverlässigen Abdichtung von Glasfaserkabeln.

- **Universalhauseinführung mit Injektionssystem für Bohrungen in den gängigsten Wandarten**
- **ermöglicht waagerechten oder schrägen Einbau bis zu 45° Neigung**
- **schonende Abdichtung von Glasfaserkabeln durch Dichtlippen**



FAKTEN

Werkstoff:

- WU-Beton Beanspruchungsklasse 2, WU-Beton Beanspruchungsklasse 1
- Flansch: ABS
- Kugeleinsatz: EPDM
- Dichtband: Moosgummi
- Montagescheibe: PA
- Pipeklemme: ABS

Vorteile:

- Schnellmontage in wenigen Minuten
- geringer Bohrungsdurchmesser Øi 20mm
- Wandabschluss zum geführten Umlenken und mechanischen Schutz der Kabel im Gebäudeinneren

Lieferumfang:

- 1 Stück GFH20
- 1 Stück Hauff-2-Komponentenharz RESINATOR, 80 ml
- 1 Stück Mischdüse
- 1 Stück Wandabschlusselement
- je Variante: passende Anzahl an Pipeklemmen

Maße:

- Anwendungsbereich: 2 Glasfaserkabel mit Øa 7 - 10 mm oder 1 Glasfaserkabel mit Øa 6 - 13 mm oder 1 Glasfaserkabel mit Øa 12 - 16 mm
- für Bohrungen Øi : 20 mm
- für Wandstärken ab 100 mm

EIGENSCHAFTEN

Anzahl Kabel/Medium: 2
geeignet für Medienrohr Øa (mm): 7 - 10

BILDER

