

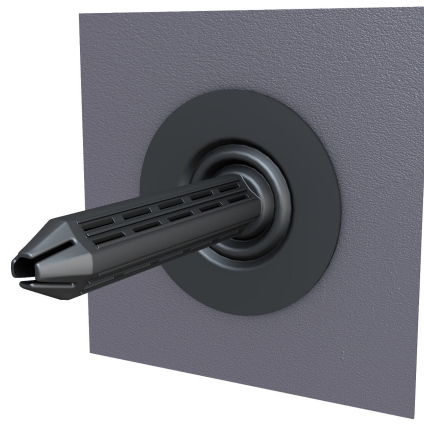
# Membran-Injektionssystem

für Gebäude mit oder ohne Keller

## 2LINE MIS25 1x6-13 PRO

Zur zuverlässigen Abdichtung von Glasfaserkabeln.

- **kontrollierter RESINATOR-Harzaustritt durch bewährtes Membraninjektionssystem**
- **werkzeuglose Montage mit RESINATOR-Doppelspritze**
- **waagerechter oder schräger Einbau bis zu 45° Neigung**



## FAKTEN

### Werkstoff:

- WU-Beton Beanspruchungsklasse 2, WU-Beton Beanspruchungsklasse 1
- Membranmanschette: TPE
- Folienflansch: Alu-Kunststoff-Verbundfolie mit Butylkautschuk
- Wandabschlusselement: PCFR

### Vorteile:

- Abdichtung in allen gängigen Wandarten (DIN 18533/WU-Beton)
- minimale RESINATOR-Harzmenge dank Klebemanschette
- geringer Bohrungsdurchmesser Øi 25 mm
- Schnellmontage in wenigen Minuten

## Lieferumfang:

- 1 Stück 2LINE MIS25
- 1 Stück RESINATOR-Doppelspritze, 25ml
- 1 Stück Wandabschlusselement

## Maße:

- Anwendungsbereich: 1 Glasfaserkabel mit  $\text{Øa}$  6 - 13 mm
- für Bohrungen  $\text{Øi}$ : 25 mm
- für Wandstärken ab 150 mm

## EIGENSCHAFTEN

Anzahl Kabel/Medium: 1  
geeignet für Medienrohr  $\text{Øa}$  (mm): 6-13 MM

## BILDER

