

# 2LINE Multifunktionsgehäuse MFG 24 - Flüster-PoP

2LINE Mini-PoP

## 2LINE-MFG24-SO

Artikel-Nr.: 3030647450

Das Multifunktionsgehäuse 2LINE MFG ist ein Außenverteilerschrank mit aktivem Kühlsystem für passive und aktive FTTx-Netzwerktechnik. Angepasst und ausgestattet nach Ihren Bedürfnissen in Größe, Innenausbau, Klimatisierung und Sicherheit.

- **Innenkühltemperatur zwischen 25-45 °C wählbar**
- **Bautiefe nur 500mm und Höhe 1940mm**
- **Flüster-PoP 35dB(A) TA-Lärm Schalldruckpegel (1m Halbkugel)**

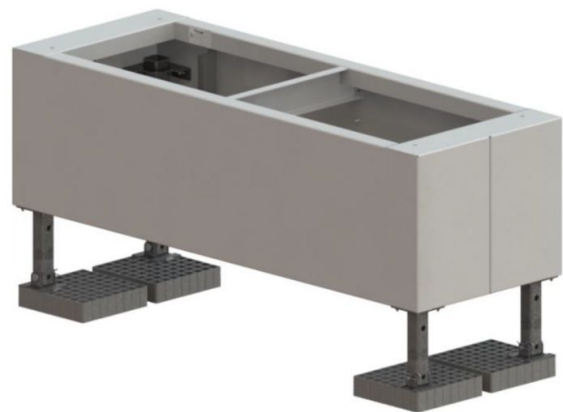


Abbildung kann vom ausgewählten Produkt abweichen

# Fakten

## Vorteile:

- Aktives Kühlsystem:
- Abwärme-Kühlleistung 3500W
- Kältekreislauf hermetisch dicht
- Wartungsfrei (ggf. Filterwechsel)
- Stromverbrauch ~1,3kWh (je nach Kühlleistung)
- Unterstützt alle gängigen Verkabelungssysteme, Mikrokabel und Blown-Fiber-Systeme
- Nach Anforderung mit Glasfasermodule, 19"- oder ETSI-Einbaurahmen, Klimatisierung, USV, Batterien und einem intelligenten Kabelmanagement ausgerüstet
- Doppelwände auf einem stabilen Rahmen mit einer dichten Bodenplatte schützen die passive oder aktive Technik gegen mechanische Belastungen, Feuchtigkeit, Hitze und Kälte
- Abgedichtete Kabeleinführungen in der Bodenplatte gewähren den Schutzgrad im Innenraum
- Türen mit Einfach- oder Doppelschließsystem
- Dachaufbau zur Entlüftung und Klimatisierung
- Kabelzugentlastungssystem
- Biegeradiuskontrolle für Kabel und Fasern
- Patchkabel-System mit nur einer Standardlänge

## Lieferumfang:

- Türkontaktschalter (optional)
- Doppelschließung (optional)
- Innenraumbeleuchtung (optional)
- Steckdosenleiste (optional)
- Flexible Batterieablagebleche (optional)
- Vertikale oder horizontale Kabelabfangschienen (optional)
- Kühlung mit Wärmetauscher, Betriebsspannung 48 VDC (optional)
- Heizung (optional)
- Möglichkeit zum Einbau von passiven optischen Splittern und Wellenlängen Multiplexern (bis zu 64 Splitter) (optional)
- Tiefenverstellbare Profilschienen für Aktivtechnik / Kupfer (optional): 19" Breite 465mm (Lochabstand), Raster 44,45mm, Kapazität 21HE; ETSI Breite 515mm (Lochabstand), Raster 25mm, Kapazität 37HE
- Kabeldurchführungen (optional)
- Spleiß-/Patch Module (optional)
- Erdsockel für MFG 18 (optional)

## Maße:

- Gehäuse HxBxT[mm]: 1940x2600x500
- Sockel HxBxT[mm]: 510-660x2600x500

## Werkstoff:

- Edelstahl, Aluminium, pulverbeschichtet RAL 7035, Kunststoff

## Prüfungen/Normen:

- Schutzklasse IP 55
- Widerstandsklasse RC2

# Eigenschaften

Typ: Sockel  
Ports: -